

# TOUGH LADY

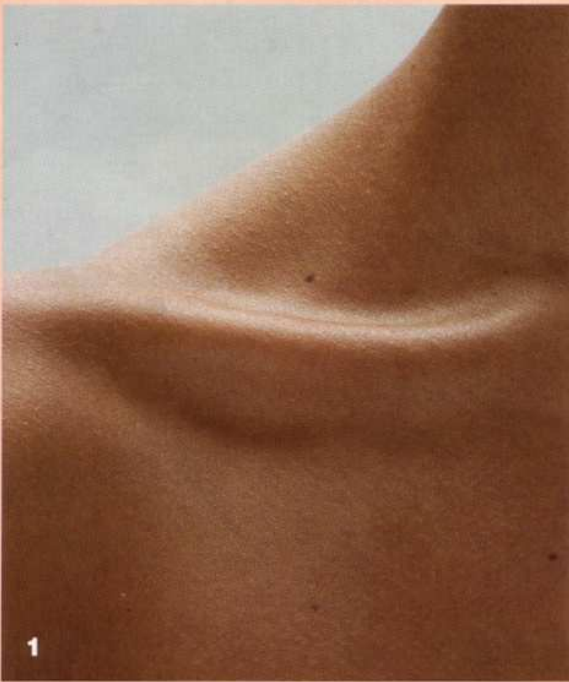
**Tot nu toe heb ik veelal met de merken Kryolan en Grimas gewerkt. Alleen voor de airbrushpaint (Visagie 1/2004) heb ik gebruik gemaakt van fluid bodypaint van Fardel. Naast de fluid bodypaint heeft Fardel ook een kleurlijn van water color cream. Overigens hebben ook Kryolan en Fantasy een kleurlijn creams op waterbasis.**

Deze keer neem ik de color cream van Fardel als uitgangspunt. Het voordeel van deze cream is, dat je de kleuren heel mooi in elkaar kunt laten overlopen. De basis van de bodypaint wordt met sponsjes aangebracht, zodat er geen kwast aan te pas komt. De kwast heb ik enkel gebruikt om accenten aan te brengen als finishing touch.

Gebruikte materialen:

- Water color cream van Fardel
- Aquacolor zwart van Kryolan

**Tekst en  
bodypainting:  
Marianne Parie  
Fotografie:  
Frank Zwinkels  
Model:  
Sharon**



**1.** Hier zie je een detailopname van het sleutelbeen van Sharon. Op deze foto zijn de schaduwen en het oplichtende gedeelte van het sleutelbeen duidelijk te zien.



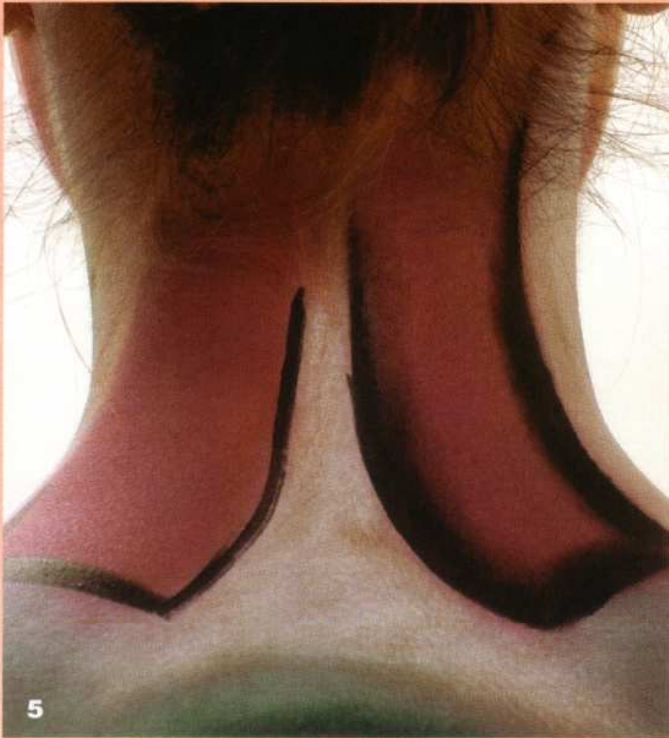
**3.** Op deze foto zie je dat ook de halsspier is opgelicht. Het gedeelte onder en boven het sleutelbeen is al verder uitgewerkt. In groene en roze tonen geef ik dieptes en welvingen aan.



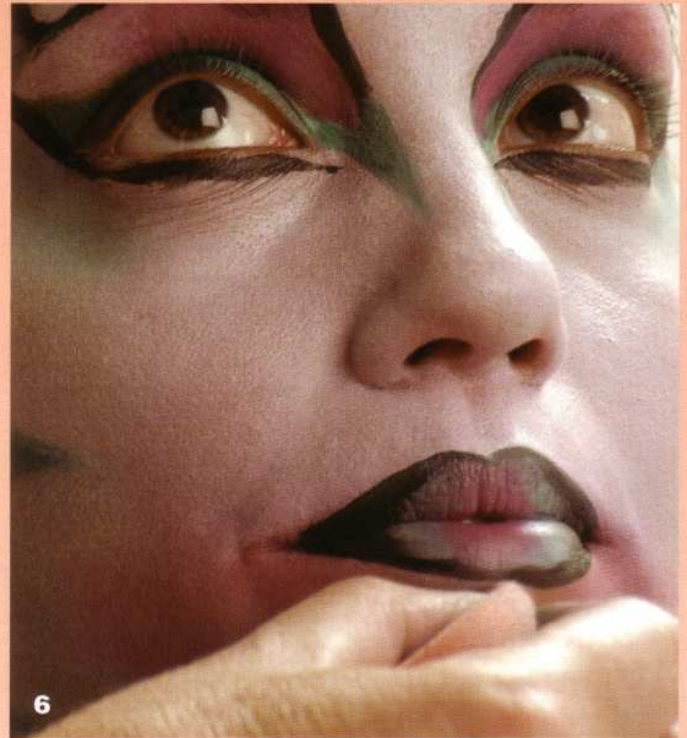
**2.** De oplichtende gedeeltes maak ik wit.



**4.** Met zwarte paint is hier de diepte boven het sleutelbeen aangegeven. De diepte onder het sleutelbeen moet nog worden gedaan. Op deze manier komt het sleutelbeen sterk naar voren.



**5.** Om de zwarte lijn mooi uit te laten vloeien, meng ik aquacolor van Kryolan met de color cream van Fardel. Kryolan aquacolor droogt sneller dan Fardel color cream. Als de aquacolor droog is, kan ik de color cream nog gemakkelijk laten uitvloeien met behulp van een sponsje.



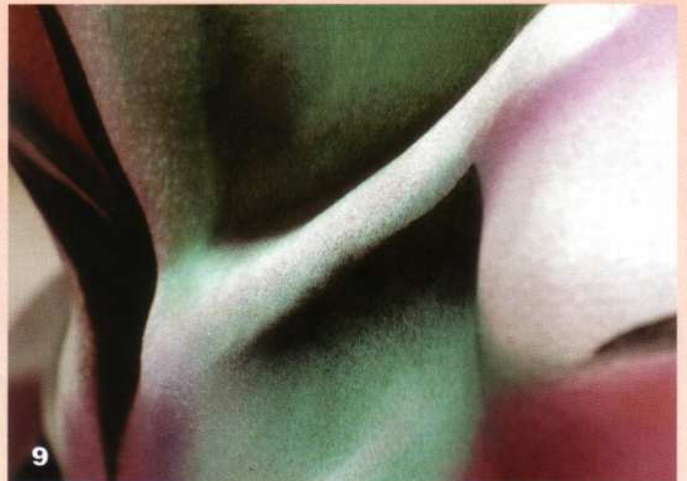
**6.** Voor de lippen heb ik dezelfde kleuren gebruikt als voor de bodypaint. De liplijn heb ik met zwart aangezet, evenals de mondhoeken. De mondhoeken heb ik later nog naar binnen toe uitgevaagd. De uitstraling van het gezicht mag niet te liefjes worden, vandaar dat de mondhoeken ook naar beneden toe zijn uitgevaagd.



**7.** Een deel van het haar is getoupeerd en omhoog gezet. De rest is naar achteren geborsteld en in een wrong vastgezet. Met Fardel fluid bodypaint en een sponsje maak ik de aanzet van het haar groen. De rest van het haar wordt samen met de sprieten roze gespoten.



**8.** De handen worden zwart gemaakt. Dat geeft een mooi contrast met het roze en groen en de witte achtergrond.



**9.** Een interessant 'zoekplaatje' en tevens een sterke weergave van de werking van oplichten en schaduwen.



10. Fotograaf Frank en model Sharon gaan aan de slag. Het zwarte doek geeft een mooi contrast met de bodypaint. Een echte Tough Lady!