

EVIL EYE

Visagiste Marianne Parie vertelt: "Dit keer wilden we een ontwerp maken dat elegant moest zijn, maar wat ook een beetje richting fantasy en horror moest gaan. Uiteindelijk hebben we besloten dat het een monsterlook moest worden, waarbij het kapsel ook een prominente rol moest spelen."

Omdat model Renee nog een paar bruikbare pumps heeft staan, hoeft er alleen nog maar geshopt te worden voor strass steentjes. Van basismateriaal dat bestemd is voor het maken van een hoed, maakt Marianne de basis van het haarstuk. Een losse haarstreng van ongeveer 70 centimeter wordt hier omheen gedraaid en vastgezet met wat speldjes, zo wordt een mooi torentje gecreëerd.



1 Marianne: "Eerst heb ik het haarstuk met schuifspeldjes vastgezet in het eigen haar van Renee, daarna heb ik haar haren lok voor lok eromheen gedraaid en het vastgezet aan het haarstuk. De losse sprieten zijn van ijzerdraad gemaakt, dat heb ik omwikkeld met een strengje kunsthaar. Later zal ik het natuurlijke haar nog donkerder maken met bodypaintmateriaal."



2 Ik begin met een bleke foundation. Vanaf het hoogste punt van de wenkbrauw heb ik de lijn van de wenkbrauw schuin naar boven toe laten weglopen in het haar, wat Renee een wat strenger uiterlijk geeft. Zowel de wenkbrauwen als de eyeliners heb ik met een kajalpotloodje aangebracht en laten vervaagd met een oogschaduwpenneel. Daarna is het gefixeerd met zwarte oogschaduwpoeder.



3 Hier is goed te zien hoe de make-up is aangebracht. Na de oogmake-up heb ik wat technieken gebruikt waarmee ik normaal gesproken modellen ouder maak. Diverse delen in het gezicht zijn opgelicht met witte oogschaduwpoeder (boven de wenkbrauw, onder het oog en bovenkant jukbeen, kin, neusrug en voorhoofdsbeen) en geschaduwd met donkergrijs/zwart (onderkant jukbeen, onder het voorhoofdsbeen en zijkanten neus). De denknipels tussen de wenkbrauwen zijn zichtbaar gemaakt.



4 Voor het contrast is er een zwarte lijn geschilderd tussen het rood en de huidskleur.

Tekst en
bodypainting:
Marianne en
André Parie
Fotografie:
Frank Zwinkels
Model: Renée



5

Het oog heeft een mooie opvallende plaats gekregen, de pupil is een beetje opgelicht. De mondhoeken van Renée en het midden van haar onderlip heb ik naar beneden toe geschaduwd, waardoor haar gezicht een nog strengere uitdrukking krijgt



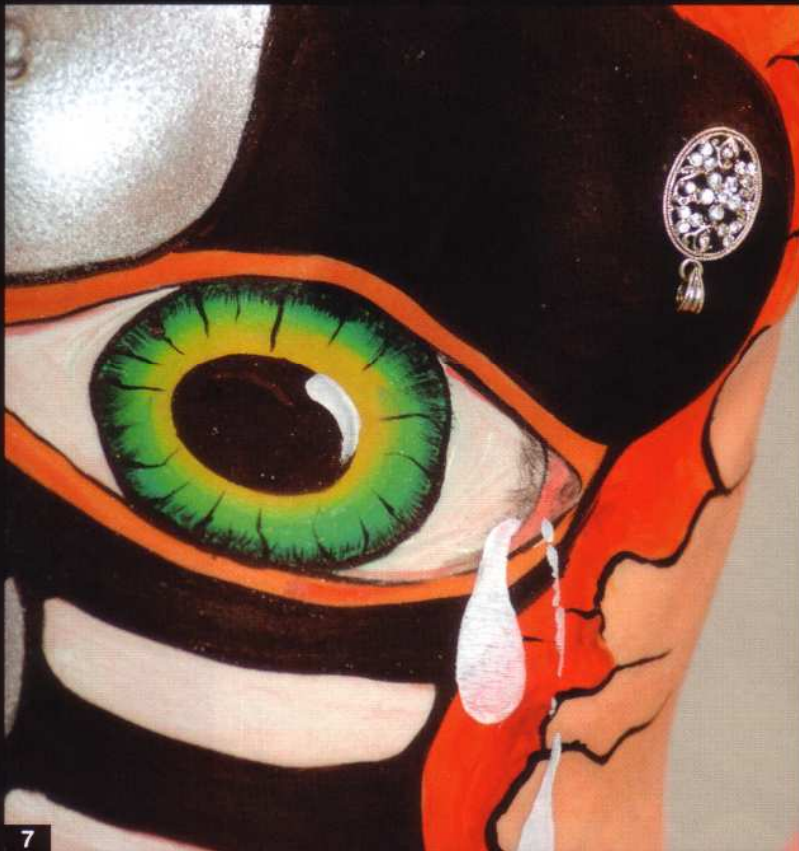
6

De mond is half over het huidskleurige broekje geschilderd. Om het wit goed helder te houden, heb ik eerst de tanden geschilderd en daarna alles met zwart ingevuld



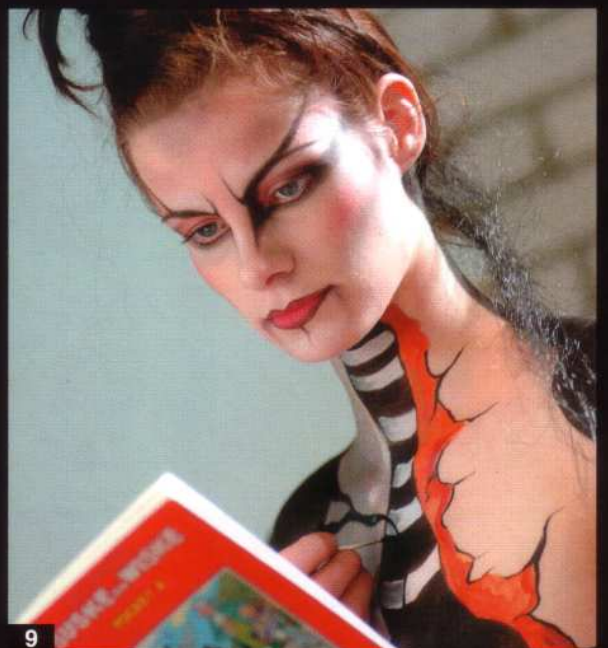
8

Eerst heb ik de klauwen geschilderd en daarna pas de scheuren. Sommige delen van het lichaam heb ik met fixeerspray behandeld, zodat de bodypaint goed blijft tijdens het poseren.



7

Voor de tranen bij het geschilderde oog heb ik het merk Wolfe Brothers gebruikt, omdat dit wit (het zwart overigens ook) dekkender van kleur is dan andere merken. Hierdoor kun je makkelijker over andere kleuren heen schilderen. De strass hanger heb ik met latexlijm op de borst geplakt.



9

Ondanks dat het model hier toch tamelijk ontspannende lectuur aan het lezen is, blijft haar gezichtsuitdrukking wat nors en doordringend door de grimmetechnieken.



Monsterlijke elegantie