

COLOURFUL

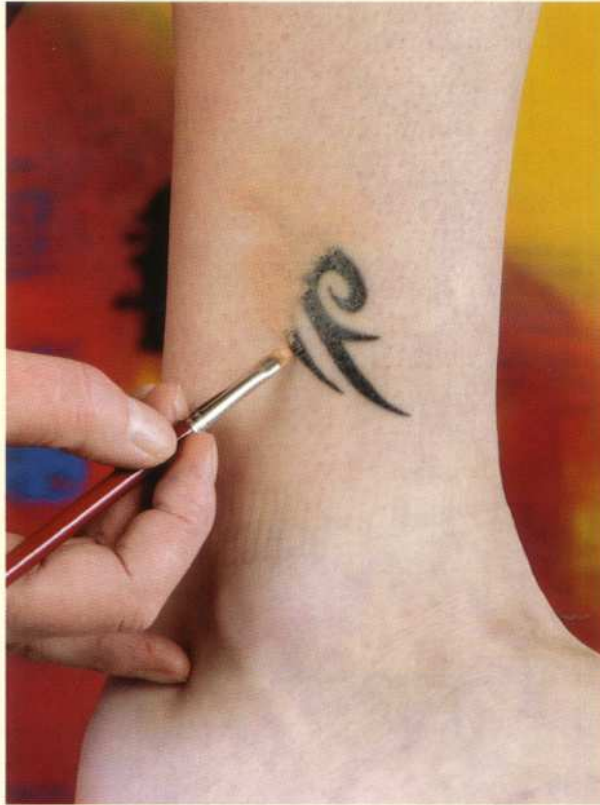
Tekst en
bodypainting/
achtergrond:
Marianne Parie
Fotografie:
Frank Zwinkels
Model: Renée

In de vorige bodypaintseries heb ik vaker gebruik gemaakt van bestaande achtergronden of een stukje decor, als aanvulling op de bodypaint. Dat betekent dat je op pad moet gaan om locaties of decoraties te zoeken die je inspiratie geven. Hier gaat veel tijd in zitten en die tijd ontbreekt nog wel eens. Vandaar dat ik dit keer zelf een achtergrond heb gemaakt. Uitgangspunt is om met kleurvlakken te werken. Het model moet niet opgaan in de achtergrond, maar wel in dezelfde stijl gebodypaint worden.

Ik heb nog een aantal meters dikke, ecruleurige katoen liggen. Hiervan gebruik ik 2,5 meter. De stof is circa 1.60 meter breed. Met acrylverf ga ik de stof schilderen in grote vlakken: rood, blauw en geel. Wanneer dit gedroogd is, ga ik met groen een aantal rechthoekige vormen maken. Met zwart lijnen verbind ik deze vormen met elkaar, zodat er een geheel ontstaat. Frank (de fotograaf) en ik bevestigen het doek aan een standaard.



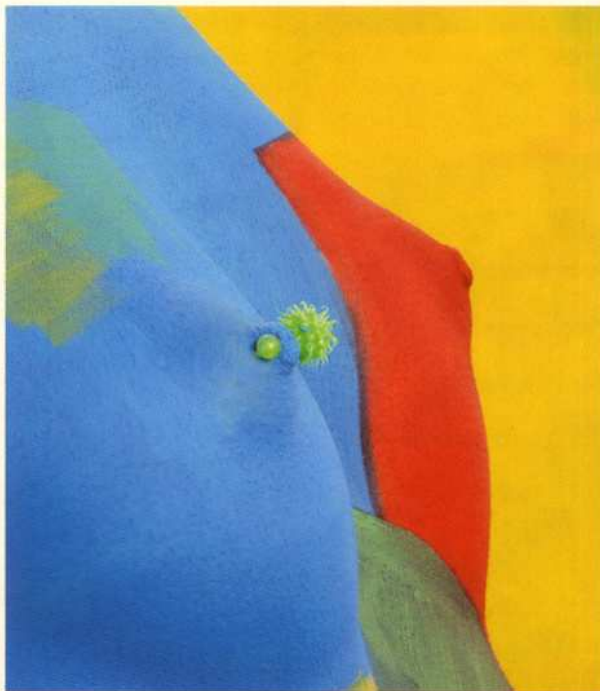
1. Zoals je hier kunt zien, stelt het doek niets voor. De bodypaint alleen zegt ook helemaal niets. Maar als je die twee samenvoegt, wordt het een mooi plaatje.



3. Ten opzichte van tien jaar geleden hebben modellen vaker een tatoeage of piercing. Met camouflage kun je de tattoo wegwerken. Nog even afpoederen en daarna kun je eroverheen bodypainten.



2. Model Renée neemt plaats voor de achtergrond. Het doek is breed genoeg, maar niet erg lang, zodat Frank niet helemaal 'ten voeten uit' kan fotograferen.



4. Renée heeft ook een tepelpiercing. Nu komt de keuze: de piercing wel of niet laten zien! Ik heb er voor gekozen om die wel te laten zien en een piercing gekocht die in het geheel past.



5 en 6. Met exact dezelfde kleuren als in de achtergrond paint ik het lichaam en het gezicht. Het zijn grote en kleinere vlakken in dezelfde stijl als van de achtergrond.

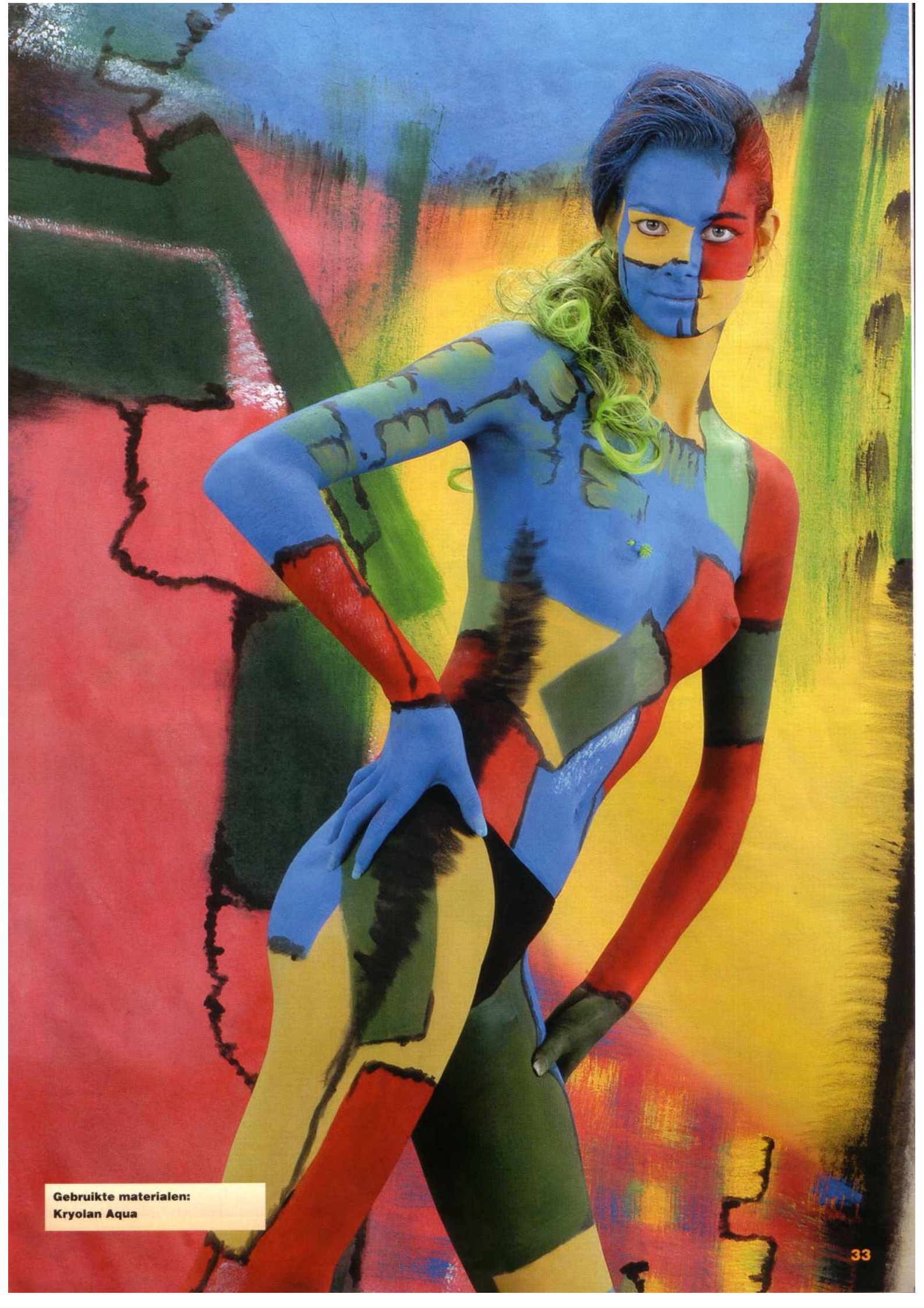


8 en 9. Een gedeelte van de vlakken krijgt verbindingen met zwarte lijnen. Geen mooie, strakke lijnen, maar net zoals de lijnen in de achtergrond.



7. Om het voor het model wat gerieflijker te maken, neem ik altijd een kachelletje mee dat wat extra warmte blaast. Ook handig om snel een eyeliner van waterschmink te laten drogen.

10. Het haar van Renée is getoupeerd en naar één kant geborsteld. In de staart heb ik een streng nephaar verwerkt met de kleuren donkergroen en felgroen (dezelfde kleur als de piercing). De rest van het haar heb ik met een grote platte kwast blauw en rood gepaint. Het eindresultaat is colourful!



Gebruikte materialen:
Kryolan Aqua